

HiKu6 (All-Black)

ALL BLACK MONO PERC

380 W ~ 405 W

CS6R-380 | 385 | 390 | 395 | 400 | 405MS

HÖHERE LEISTUNG



Modulleistung bis zu 405 W
Modulwirkungsgrad von bis zu 20,7 %



Niedrigere Stromgestehungs- und Systemkosten



Ausgereifte Technologie zur Minderung von
LID/LeTID, bis zu 50 % geringere Degradation



Bessere Verschattungstoleranz

HÖHERE ZUVERLÄSSIGKEIT



Verringert die Auswirkungen von Mikrorissen



Hohe Schneelasten bis zu 5400 Pa,
Windlasten bis zu 2400 Pa*



**Branchenführende Produktgarantie auf Material
und Verarbeitung***



Lineare Leistungsgarantie*

**1. Jahr: Leistungsdegradation von nicht mehr als 2 %
In den folgenden Jahren: Leistungsdegradation
von nicht mehr als 0,55 %**

* Vorbehaltlich der Geschäftsbedingungen in der geltenden Garantieerklärung von Canadian Solar. Diese Garantieerklärung von 25 Jahren gilt außerdem nur für Produkte, die auf Dächern privater Wohnhäuser in bestimmten Regionen installiert und betrieben werden.

MANAGEMENTSYSTEM-ZERTIFIKATE*

ISO 9001:2015 / Qualitätsmanagementsystem
ISO 14001:2015 / Normen für Umweltmanagementsystem
OHSAS 45001: 2018 / Internationale Normen für Arbeitssicherheit
und Gesundheitsschutz

PRODUKTZERTIFIKATE*

IEC 61215 / IEC 61730 / CE / INMETRO / MCS / UKCA
UL 61730 / IEC 61701 / IEC 62716 / IEC 60068-2-68
UNI 9177 Brandverhalten: Klasse 1 / Take-e-way



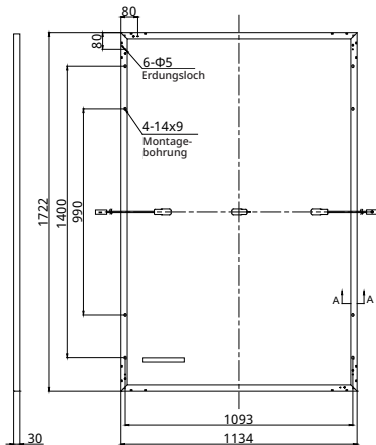
* Die spezifischen Zertifikate, die für verschiedene Modultypen und Märkte gelten, variieren. Daher gelten nicht alle hier aufgeführten Zertifizierungen gleichzeitig für die Produkte, die Sie bestellen oder verwenden. Bitte wenden Sie sich an Ihren lokalen Canadian Solar-Vertriebsmitarbeiter, um sich die spezifischen Zertifikate bestätigen zu lassen, die für Ihr Produkt verfügbar sind und in den Regionen gelten, in denen die Produkte eingesetzt werden.

CSI Solar Co., Ltd. stellt hochwertige Photovoltaik-Module, Solar-energie- und Batteriespeicher-Lösungen für seine Kunden bereit. Gemäß IHS Module Customer Insight Survey belegt das Unternehmen Platz 1 als Modullieferant in Qualität und Preis-/Leistungsverhältnis. In den letzten 20 Jahren hat es erfolgreich über 70 GW an Solar-modulen der Premium-Qualität weltweit ausgeliefert.

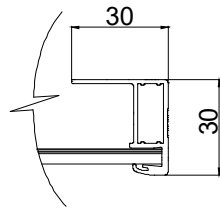
* Detaillierte Informationen finden Sie in der Installationsanleitung.

TECHNISCHE ZEICHNUNGEN (mm)

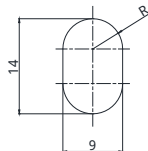
Rückansicht



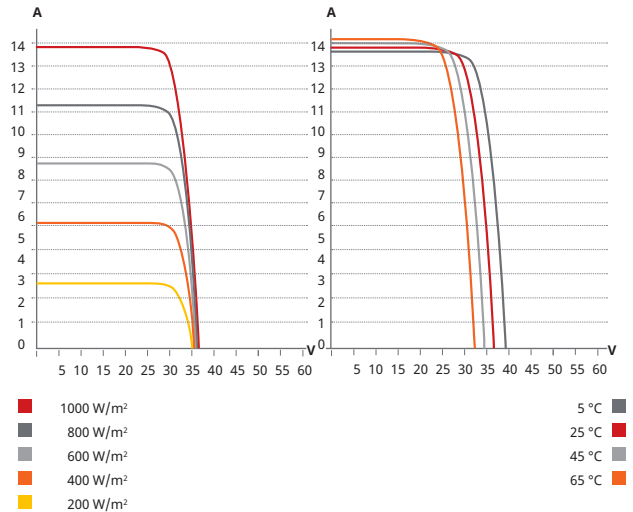
Rahmenquerschnitt A-A



Montagebohrung



CS6R- 400MS / I-V-KURVEN



ELEKTRISCHE DATEN | STC*

CS6R	380MS	385MS	390MS	395MS	400MS	405MS
Max. Nennleistung (Pmax)	380 W	385 W	390 W	395 W	400 W	405 W
Opt. Betriebsspannung (Umpp)	30,0 V	30,2 V	30,4 V	30,6 V	30,8 V	31,0 V
Opt. Betriebsstrom (Impp)	12,69 A	12,77 A	12,84 A	12,91 A	12,99 A	13,07 A
Leerlaufspannung (Uoc)	36,0 V	36,2 V	36,4 V	36,6 V	36,8 V	37,0 V
Kurzschlussstrom (Isc)	13,55 A	13,63 A	13,70 A	13,77 A	13,85 A	13,93 A
Modulwirkungsgrad	19,5 %	19,7 %	20,0 %	20,2 %	20,5 %	20,7 %
Betriebstemperatur	-40 °C ~ +85 °C					
Maximale Systemspannung	1500 V (IEC/UL) oder 1000 V (IEC/UL)					
Brandverhalten des Moduls	TYP 1 (UL 61730 1500 V) oder TYP 2 (UL 61730 1000 V) oder KLASSE C (IEC 61730)					
Max. Strangsicherung	25 A					
Anwendungsklasse	Klasse A					
Leistungstoleranz	0 ~ + 10 W					

* Unter Standardtestbedingungen (STC): Einstrahlung 1000 W/m², Luftmasse AM 1,5 und Zellentemperatur 25 °C.

ELEKTRISCHE DATEN | NMOT*

CS6R	380MS	385MS	390MS	395MS	400MS	405MS
Max. Nennleistung (Pmax)	284 W	288 W	291 W	295 W	299 W	303 W
Opt. Betriebsspannung (Umpp)	28,1 V	28,3 V	28,4 V	28,6 V	28,8 V	29,0 V
Opt. Betriebsstrom (Impp)	10,12 A	10,19 A	10,26 A	10,33 A	10,39 A	10,45 A
Leerlaufspannung (Uoc)	33,9 V	34,1 V	34,2 V	34,4 V	34,6 V	34,7 V
Kurzschlussstrom (Isc)	10,91 A	10,98 A	11,05 A	11,11 A	11,17 A	11,23 A

* Unter Modul-Nennbetriebstemperatur (NMOT), Einstrahlung 800 W. ², Luftmasse AM 1,5, Umgebungstemperatur 20 °C, Windgeschwindigkeit 1 m/s.

MECHANISCHE DATEN

Spezifikation	Daten
Art der Zellen	Monokristallin
Zellenanordnung	108 [2 x (9 x 6)]
Abmessungen	1722 x 1134 x 30 mm
Gewicht	21,3 kg
Frontabdeckung	3,2 mm gehärtetes Glas mit Antireflexbeschichtung
Rahmen	Eloxierte Aluminiumlegierung
Anschlussdose	IP68, 3 Bypass Dioden
Kabel	4 mm ² (IEC), 12 AWG (UL)
Anschlussstecker	T6 oder MC4 oder MC4-EVO2
Kabellänge (inkl. Stecker)	Vertikale Installation: 410 mm (+) / 290 mm (-); horizontale Installation: 1100 mm*
Pro Palette	35 Stück
Pro Container (40' HQ)	910 Stück

* Bitte kontaktieren Sie Ihren lokalen Canadian Solar Vertriebs- und Technikpartner, wenn Sie detailliertere Informationen benötigen.

TEMPERATURVERHALTEN

Spezifikation	Daten
Temperaturkoeffizient (Pmax)	-0,34 % / °C
Temperaturkoeffizient (Uoc)	-0,26 % / °C
Temperaturkoeffizient (Isc)	0,05 % / °C
Zellen-Nennbetriebstemperatur	42 ± 3 °C

FACHHÄNDLER



* Aufgrund von kontinuierlichen Produktverbesserungen und -erweiterungen können die in diesem Datenblatt angegebenen Spezifikationen und Haupteigenschaften geringfügig von denen unserer aktuellen Produkte abweichen. CSI Solar Co., Ltd. behält sich das Recht vor, die hierin beschriebenen Informationen jederzeit und ohne weitere Ankündigung anzupassen.

Bitte beachten Sie: der Umgang und die Installation der PV-Module darf ausschließlich durch entsprechend qualifiziertes Fachpersonal erfolgen. Bitte lesen Sie die Sicherheits- und Installationshinweise vor erstmaligem Gebrauch unserer PV-Modulen sorgfältig durch. Diese deutschsprachige Version des Datenblattes ist unverbindlich. Falls es Unterschiede zwischen dieser Version und der englischen Version dieses Dokuments gibt, ist die englische Version maßgebend.

CSI Solar Co., Ltd.

199 Lushan Road, SND, Suzhou, Jiangsu, China, 215129, www.csisolar.com, support@csisolar.com