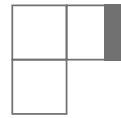


## Innovativer Heimspeicher für maximale Flexibilität

RESU FLEX bietet drei Ausbaustufen an, die dem Energieverbrauchsmuster jedes Kunden entsprechen

Batteriekontrolleinheit  Batteriemodul

### LEICHTE AUSBAUSTUFE



- Eine erschwingliche Lösung für Einsteiger
- Reduzierung der Lasten zu Stoßzeiten im täglichen Gebrauch
- Sichern Sie kritische Lasten im Notfall
- Eigenverbrauch

Batteriekontrolleinheit

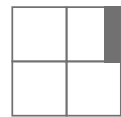
+ 2 Batteriemodul

8,6 kWh

6 Konfiguration



### STANDARD-AUSBAUSTUFE



- Eine leistungsstarke Lösung für Energieunabhängigkeit
- Sichern Sie kritische Lasten im Notfall ab
- Energie für verbrauchende Geräte abdecken (Wärmepumpen, Elektrofahrzeuge)

Batteriekontrolleinheit

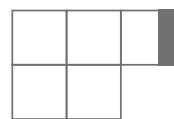
+ 3 Batteriemodul

12,9 kWh

12 Konfiguration



### VOLLSTÄNDIGE AUSBAUSTUFE



- Eine vielseitige Lösung mit breitem Anwendungsbereich von Privathaushalten bis hin zu kleinem Gewerbebetrieb (C&I)
- Vollständiges Backup\*

Batteriekontrolleinheit

+ 4 Batteriemodul

17,2 kWh

21 Konfiguration



\* Die Funktion ist abhängig von der Funktionalität des Wechselrichters.



LG Energy Solution

Produzieren Sie Ihre eigene Energie

# RESU FLEX

Der Heimspeicher für maximale Flexibilität



## LG Home Battery RESU

[www.lghomebattery.com](http://www.lghomebattery.com)

Alle Inhalte können ohne Vorankündigung geändert werden  
Copyright© 2022 von LG Energy Solution. Alle Rechte vorbehalten



Schau das Video



### FLEXIBILITÄT BEI DER INSTALLATION

Unabhängig von Ihrer Umgebung passt der RESU FLEX überall in Ihr Zuhause. Mehr als 30 verschiedene Installationsanordnungen zur Maximierung der Raueffizienz stehen zur Auswahl.

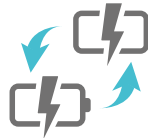
### FLEXIBILITÄT BEIM ENERGIEINHALT

Egal, ob Sie eine kleine Kapazität für Ihre wichtigsten Lasten oder eine große Kapazität für zusätzliche Lasten wünschen, wir haben genau die richtige Option für Sie.



### WARTUNG VOR ORT

Im Falle eines Service-Problems müssen Sie sich keine Sorgen machen, da dieses vor Ort durch einfaches Austauschen des Batteriemoduls behoben wird. Der Austausch vor Ort spart Wartungszeit und -kosten.



### ECHTZEITÜBERWACHUNG

Überprüfen Sie den Batteriestatus jederzeit mit der RESU Monitor App. Diese kann Ihnen dabei helfen, Ihre solare Energieproduktion und Ihren Energieverbrauch zu Hause genau zu überwachen, um präzise Energie-Einblicke in Echtzeit in Ihrem Haus zu erhalten.



### PRODUKTSICHERHEIT

Weltweit zertifiziert, mit einer 10-jährigen Restwertgarantie offerieren wir Ihnen Sicherheit. IEC, CE, UL (UL9540A) zertifiziert.



RESU FLEX basiert auf der Erfahrung und Ingenieurskunst gepaart mit dem Streben nach Perfektion. Die Batterieeinheiten können auf viele verschiedene Arten angeschlossen werden und bieten gleichzeitig eine optimale Kapazität für jeden Haushalt.

### Bodenstehender Typ



BATTERIEMODULE

BATTERIEKONTROLLEINHEIT



BATTERIEMODULE  
48,9kg

+



BATTERIEKONTROLLEINHEIT  
16,6kg

=



## SPEZIFIKATION

### ELEKTRISCHE EIGENSCHAFTEN

| Modellname                                  | FLEX 8,6                 | FLEX 12,9 | FLEX 17,2 |
|---|--------------------------|-----------|-----------|
| Anzahl an Batteriemodulen                   | 2                        | 3         | 4         |
| Nutzbare Energie (DoD100%) [kWh]            | 8,6                      | 12,9      | 17,2      |
| Spannungsbereich [V]                        | 192-265,6                | 288-398,4 | 384-531,2 |
| max. Lade-/Entladestrom [A]                 | 22                       | 22        | 22        |
| max. Lade-/Entladeleistung [kW]             | 4,3                      | 6,5       | 8,5       |
| Spitzenleistung (nur Entladen, für 3 Sek.)  | 5                        | 7         | 11        |
| Abmessungen <sup>1)</sup> [B x T x H in mm] | 665,2 x 665,2 x 148,4    |           |           |
| Gewicht <sup>1)</sup> [kg]                  | Batteriemodul            | 48,9      |           |
|   | Batteriekontolleinheit   | 16,6      |           |
| Kommunikationsprotokoll                     | RS485 & CAN              |           |           |
| Maximale Schutzspannung [V]                 | 1.000                    |           |           |
| DC Schutz                                   | Leistungsschalter        |           |           |
| Phasen                                      | Einphasig und Dreiphasig |           |           |

### BETRIEBSBEDINGUNGEN

|                                |                        |          |
|--------------------------------|------------------------|----------|
| Installationsort               | Drienen / Draußen      |          |
| Installationstyp               | Stand- und Wandmontage |          |
| Betriebstemperatur [°C]        | Laden                  | -10 - 50 |
|                                | Entladen               | -10 - 50 |
| Betriebstemperatur (empfohlen) | 20 - 30                |          |
| Schutzklasse                   | IP55                   |          |

### ZERTIFIZIERUNGEN

|            |                               |   |
|------------|-------------------------------|---|
| Sicherheit | Zelle                         | UL1642, IEC62619  |
|            | Batteriepack                  | CE, RCM, UL1973, IEC62619, IEC62477-1, UL9540A, FCC, IEC61000-6-1/-2/-3 |
| Garantie   | 80%@10 Jahre (in Deutschland) |   |

• Kompatible Wechselrichtermarken : KOSTAL (3-phase), Fronius (Single & 3-phase), SMA (Single & 3-phase), Goodwe (3-phase)  
- Bitte schauen Sie in der aktuellsten Liste der kompatiblen Wechselrichter auf der Website von ESS Battery nach.

\* Werte für 25°C

<sup>1)</sup> Ohne Design Cover und Standfüße bzw. -klammern