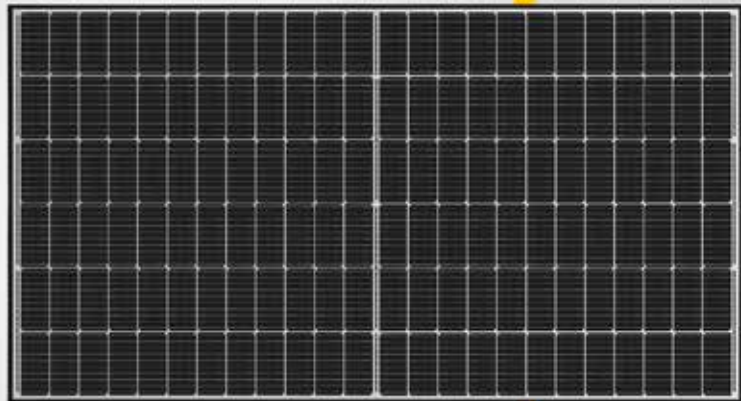




Solarstrommodule MONOKRISTALLIN



Mono S4 - Halfcut

540 W • 545 W • 550 W

- Halbzellen-Modul - Hohe Effizienz, hohe Sicherheit, hohe Zuverlässigkeit
- Hochtransparentes, selbstreinigendes Glas
- Hervorragende Leistungen auch unter schwachen Lichtverhältnissen
- Resistent gegen Umwelteinflüsse: Ammoniak- & Salznebelbeständigkeit
- Multibusbar-Technologie
- Flächennutzungsgrad 212,82 W/m² bei 550 W
- Deutsche Garantie

Mono S4 - Halfcut


Elektrische Daten unter STC (Standard Test Conditions: 1000 W/m², 25 °C, AM 1,5)

Parameter	P_{max}	540 W	545 W	550 W
Sortiergrenzen der Leistung		0/+3 %	0/+3 %	0/+3 %
Spannung	U_{MPP}	41,20 V	41,40 V	41,60 V
Leerlaufspannung	U_{OC}	49,40 V	49,60 V	49,80 V
Strom	I_{MPP}	13,11 A	13,17 A	13,23 A
Kurzschlussstrom	I_{SC}	13,87 A	13,93 A	13,99 A
Wirkungsgrad		20,90 %	21,09 %	21,28 %

Temperaturdaten

Betriebstemperaturbereich		- 40° C bis + 85° C
Nennbetriebstemperatur der Zelle		5 bis 85 %
Temperaturkoeffizient Leistung	$T_k(P_{MPP})$	-0,360 %/K
Temperaturkoeffizient Spannung	$T_k(U_{OC})$	-0,280 %/K
Temperaturkoeffizient Strom	$T_k(I_{SC})$	0,05 %/K

Weitere Angaben

Anzahl Zellen	144 monokristalline Halbzellen (6 x 24)	
Zellgröße	182 x 91 mm	
Modulgröße	2279 x 1134 x 35 mm	
Modulrahmen	Eloxierte Aluminiumlegierung	
Max. Systemspannung	1500 V	
Rückstrombelastbarkeit	25 A	
Glasabdeckung	3,2 mm	
Modulgewicht	ca. 29,0 kg	
Modulanschluss & Kabel	MC4 kompatibel, 4,0 mm ² , Kabellänge: (+) ≥ 1400 mm, (-) ≥ 1400 mm	
Anschlussdose	Schutzklasse IP68	
Hagelschutz	Eiskugeln mit max. 25 mm Ø u. einer Geschwindigkeit bis 23 m/s	
Schneelast	5400 Pa $\hat{=}$ 550 kg/m ²	

15 Jahre Produktgarantie, 25 Jahre lineare Leistungsgarantie gemäß unseren zusätzlichen Garantiebedingungen für Solarstrommodule der Produktlinie „Mono S4“, die wir Ihnen gerne zuschicken.

Es sind aufgrund der Toleranz der Antireflexbeschichtung farbliche Unterschiede bei den All Black Modulen möglich.

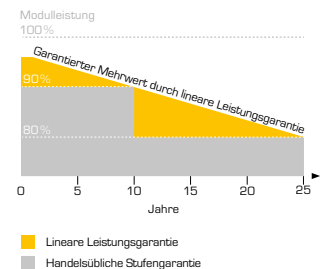
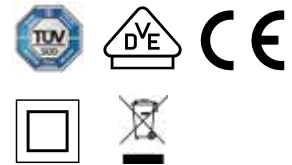
Irrtum und technische Änderungen mit ggfs. entsprechenden Nachzertifizierungen vorbehalten. Abb. ähnlich.

Maße und Gewichte Verpackungssysteme

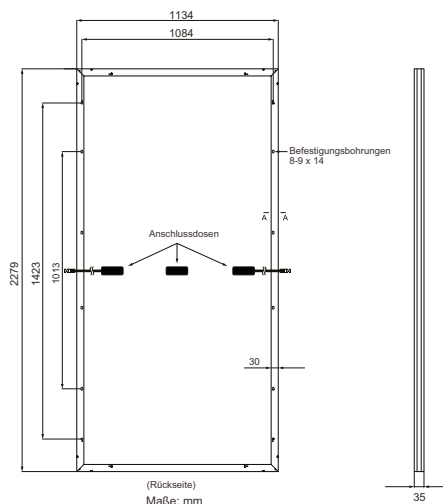
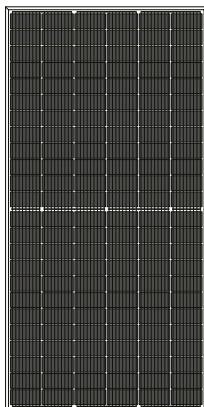
LKW	
Maße Palette (L/B/H)	232/114/127,5 cm
Gewicht Palette	ca. 929 kg
Module pro Palette	31
Module pro LKW	682

Verschiffung

Maße Palette (L/B/H)	232/114/127,5 cm
Gewicht Palette	ca. 929 kg
Module pro Palette	31
Module pro Container [40' HC]	620



Mono S4 - Halfcut (Halb-Zellen-Modul)



Hinweis:
Polarität beachten!

Ihr Fachhändler:

Solar Fabrik GmbH
Hermann-Niggemann-Str. 7
63846 Laufach
Deutschland

Telefon: +49 (0)6093 20770-0
Telefax: +49 (0)6093 20770-99
E-Mail: info@solar-fabrik.de
Internet: www.solar-fabrik.de