

SOLAR'S MOST TRUSTED

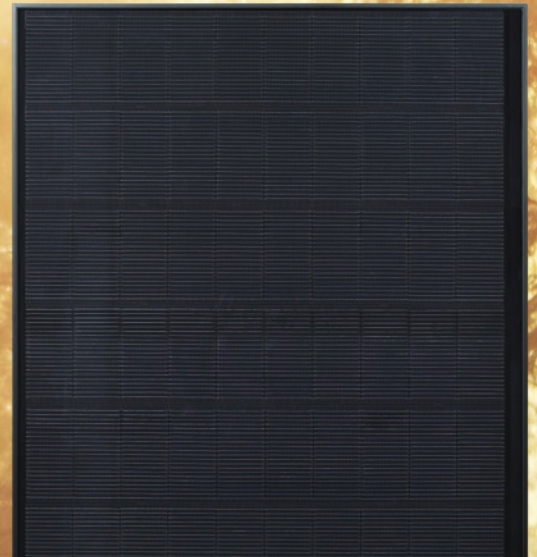


REC ALPHA[®] PURE-R SERIES PRODUKTSPEZIFIKATIONEN

430 W_p

223 W/M²

22,3 % MODULWIRKUNGSGRAD



KOMPAKTE MODULGRÖSSE

9 A MODULSTROM KOMPATIBEL
MIT LEISTUNGSELEKTRONIK



BERECHTIGT



BLEIFREI GEMÄSS
ROHS

EXPERIENCE



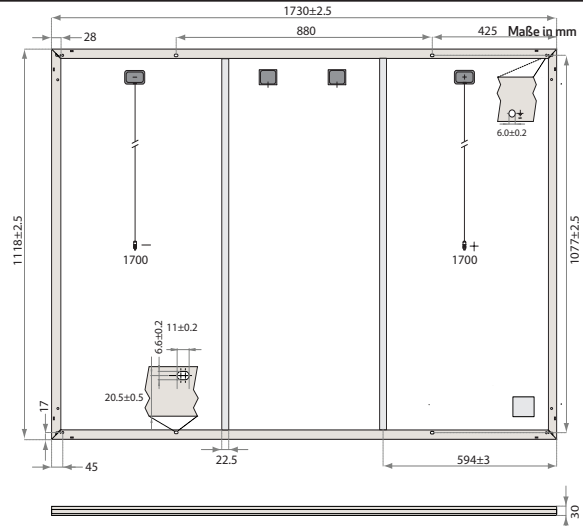
PERFORMANCE

REC ALPHA[®] PURE-R SERIES

PRODUKTSPEZIFIKATIONEN

Allgemeine Daten

Zelltyp	80 bifaziale, halbierte REC Heterojunctionzellen mit bleifreier Technologie
Glas	3,2 mm Solarglas mit antireflektiver Oberflächenbehandlung konform zu EN 12150
Rückseitenfolie	Hochbeständige Polymerkonstruktion (Schwarz)
Rahmen	Eloxiertes Aluminium (Schwarz)
Anschlussdose	4-teilig, 4 Bypassdioden, bleifrei IP68 konform, konform zu IEC 62790
Stecker	Stäubli MC4 PV-KBT4/KST4 (4 mm ²) konform zu IEC 62852, IP68 bei geschlossener Steckverbindung
Kabel	4 mm ² Solarkabel, 1,7 m + 1,7 m konform zu EN 50618
Maße	1730 x 1118 x 30 mm (1,93 m ²)
Gewicht	21,5 kg
Herkunft	Hergestellt in Singapur



ELEKTRISCHE DATEN

Produktbezeichnung*: RECxxxAA Pure-R

	400	410	420	430
STC				
Nennleistung - P _{max} (W _p)	400	410	420	430
Leistungstoleranz - (W)	0/+10	0/+10	0/+10	0/+10
Nennspannung im M _{pp} - U _{MPP} (V)	48,8	49,4	50	50,5
Nennstrom im M _{pp} - I _{MPP} (A)	8,2	8,3	8,4	8,52
Leerlaufspannung - V _{OC} (V)	58,9	59,2	59,4	59,7
Kurzschlussstrom - I _{SC} (A)	8,8	8,84	8,88	8,91
Leistungsdichte (W/m ²)	207	212	218	223
Modulwirkungsgrad (%)	20,7	21,2	21,8	22,3
NMOT				
Nennleistung - P _{max} (W _p)	305	312	320	327
Nennspannung im M _{pp} - U _{MPP} (V)	46	46,6	47,1	47,6
Nennstrom im M _{pp} - I _{MPP} (A)	6,64	6,7	6,8	6,88
Leerlaufspannung - V _{OC} (V)	55,5	55,8	56	56,3
Kurzschlussstrom - I _{SC} (A)	7,11	7,16	7,2	7,24

Werte unter Standardtestbedingungen (STC: Luftmasse AM 1,5, Einstrahlung 1000 W/m², Umgebungstemperatur 25°C), ermittelt über die gesamte Verteilung der Produktion mit einer Toleranz für P_{max}, U_{OC} & I_{SC} von ±3% innerhalb einer Wattklasse. Nennbetriebstemperatur des Moduls (NMOT: Luftmasse AM 1,5, Einstrahlung 800 W/m², Umgebungstemperatur 20°C, Windgeschw. 1 m/s). *xxx bezieht sich auf die angegebene Leistung (P_{max})@STC.

MAXIMALWERTE

Betriebstemperatur	-40 °C - 85 °C
Maximale Systemspannung	1000 V
Maximale Prüflast (Vorderseite)	+7000 Pa (713 kg/m ²)
Maximale Prüflast (Rückseite)	-4000 Pa (407 kg/m ²)
Max. Vorsicherungswert	25 A
Max. Rückstrom	25 A

* Folgen Sie den Anweisungen in der Installationsanleitung. Auslegungslast = Prüflast / 1,5 (Sicherheitsbeiwert)

TEMPERATUREIGENSCHAFTEN*

Nennbetriebstemperatur des Moduls	44 °C ± 2 °C
Temperaturkoeffizient P _{max}	-0,24 % / °C
Temperaturkoeffizient V _{OC}	-0,24 % / °C
Temperaturkoeffizient I _{SC}	0,04 % / °C

*Die angegebenen Temperaturkoeffizienten sind lineare Werte

VERSANDINFORMATIONEN

Module pro Palette	33
Module pro 40' GP/High Cube Container	856 (26 Paletten)
Module pro 13,6 m LKW	924 (28 Paletten)

Erhältlich bei:



Die REC Group ist ein international führendes Solarenergieunternehmen, das es sich zur Aufgabe gemacht hat, Verbrauchern den Zugang zu sauberer und erschwinglicher Solarenergie zu ermöglichen. Getreu dem Motto „Solar's Most Trusted“ setzt REC auf eine hochwertige Qualität, Innovation und einen geringen CO₂-Fußabdruck bei der Herstellung seiner Solarmodule und Materialien. Das 1996 gegründete Unternehmen hat seinen Hauptsitz in Norwegen, einen operativen Geschäftssitz in Singapur und regionale Zentralen in Nordamerika, Europa und im asiatisch-pazifischen Raum.

ZERTIFIZIERUNGEN

IEC 61215:2021; IEC61730:2016; UL61730	
IEC 62804	PID
IEC 62782	Dynamische Mechanische Last
ISO11925-2	Entflammbarkeit (Klasse E)
IEC 62716	Ammoniakbeständigkeit
IEC 61701	Salznebelkorrosion
IEC 61215:2016	Hageltest (35mm)
IEC 62321	Bleifrei gemäß RoHS EU 863/2015
ISO 14001; ISO9001; IEC45001; IEC62941	



Declare.

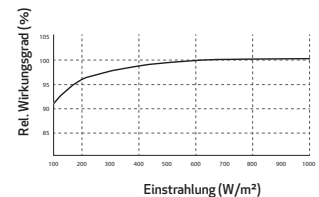
GARANTIE

	Standard	RECProTrust	
Installiert von einem REC	Nein	Ja	Ja
Certified Solar Professional			
Systemgröße	Alle	<25 kW	25-500 kW
Produktgarantie (Jahre)	20	25	25
Leistungsgarantie (Jahre)	25	25	25
Garantie für	0	25	10
Reparaturarbeiten (Jahre)			
Leistung im Jahr 1	98 %	98 %	98 %
Jährliche Degradation	0,25 %	0,25 %	0,25 %
Leistung im Letzte Jahr	92 %	92 %	92 %

Weitere Informationen finden Sie in den Garantieunterlagen. Es gelten Bedingungen

SCHWACHLICHTVERHALTEN

Typische Leistung eines Moduls unter niedrigen Einstrahlungsbedingungen (bei STC):



REC Solar PTE. LTD.
20 Tuas South Ave. 14
Singapore 637312
post@recgroup.com
www.recgroup.com