

REC TWINPEAK 2 MONO SERIE

ERSTKLASSIGE HÖCHSTLEISTUNGSMODULE

Die Solarmodule der REC TwinPeak 2 Mono Serie kombinieren innovatives Design mit hoher Moduleffizienz und hohem Ertrag. So nutzen Kunden die für die Solaranlage verfügbare Fläche bestmöglich aus.

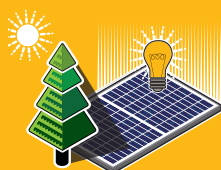
Durch die Kombination von branchenführender Produktqualität und der Verlässlichkeit einer starken und etablierten Marke sind REC TwinPeak 2 Mono Solarmodule die ideale Lösung für private und gewerbliche Aufdachanlagen weltweit.



**JETZT MIT
NEUER
GARANTIE!**



**MEHR LEISTUNG
PRO M²**



**HÖHERE ERTRÄGE IM
VERSCHATTUNGSFALL**

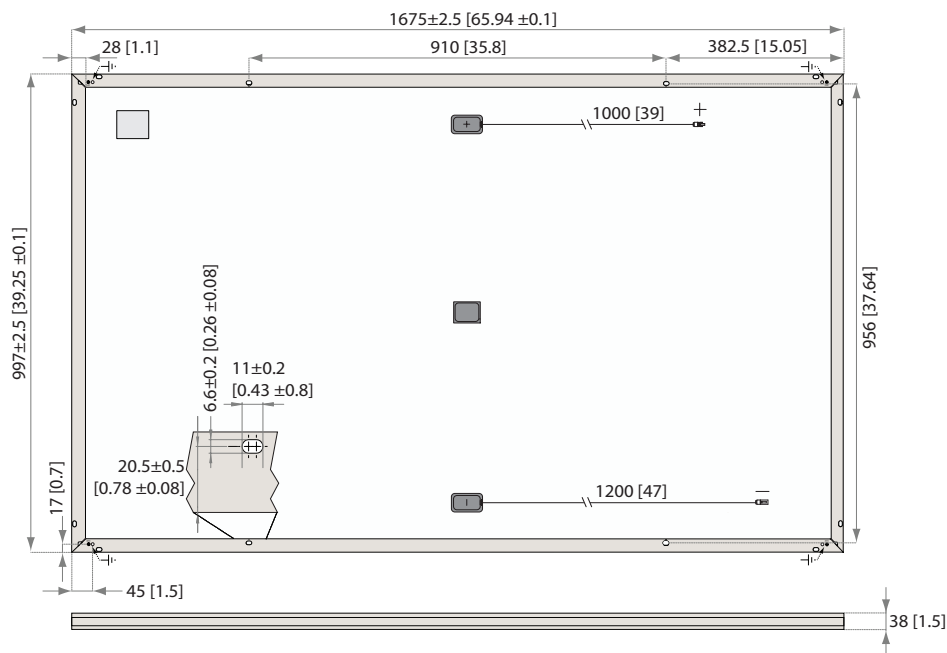


**100%
PID FREI**



**VERRINGERUNG DER
SYSTEMKOSTEN**

REC TWINPEAK 2 MONO SERIE



Abmessung in mm [in]

19,2% EFFIZIENZ

20 JAHRE PRODUKTGARANTIE

25 JAHRE LINEARE LEISTUNGSGARANTIE

ALLGEMEINE INFORMATIONEN

Zelltyp:	120 monokristalline PERC Halbzellen 6 Stränge mit 20 Zellen in Serie
Glas:	3,2 mm Solarglas mit antireflektiver Oberflächenbehandlung
Rückseitenfolie:	Hochbeständiges Polyester Polyolefin Konstruktion
Rahmen:	Eloxiertes Aluminium (schwarz)
Anschlussdose:	3-teilig, 3 Bypass Dioden, IP67 konform konform zu IEC 62790
Kabel:	4 mm ² Solarkabel, 1,0 m + 1,2 m konform zu EN 50618
Stecker:	Stäubli MC4 PV-KBT4/PV-KST4 (4 mm ²) konform zu IEC 62852, IP68 bei geschlossenen Steckern
Herkunft:	Hergestellt in Singapore

ELEKTRISCHE DATEN @ STC

Produktbezeichnung*: RECxxxTP2M

Nennleistung - P_{MPP} (Wp)	300	305	310	315	320
Leistungstoleranz - (W)	-0/+5	-0/+5	-0/+5	-0/+5	-0/+5
Nennspannung im MPP - U_{MPP} (U)	33.0	33.3	33.5	33.7	33.9
Nennstrom im MPP - I_{MPP} (A)	9.10	9.17	9.26	9.36	9.45
Leerlaufspannung - U_{OC} (U)	39.5	39.7	39.8	39.9	40.0
Kurzschlussstrom - I_{SC} (A)	9.70	9.80	9.90	10.05	10.17
Modulwirkungsgrad (%)	18.0	18.3	18.6	18.9	19.2

Werte unter Standardmessbedingungen (STC: Luftmasse AM 1,5, Einstrahlung 1000 W/m², Umgebungstemperatur 25°C), ermittelt über die gesamte Verteilung der Produktion mit einer Toleranz für U_{OC} & I_{SC} von ±3% innerhalb einer Wattklasse. Bei geringer Einstrahlung von 200 W/m² wird mindestens 95% der STC Moduleffizienz erreicht.
*xxx bezieht sich auf die angegebene Leistung (P_{MPP}) @STC.

ELEKTRISCHE DATEN @ NMOT

Produktbezeichnung*: RECxxxTP2M

Nennleistung - P_{MPP} (Wp)	224	228	232	236	240
Nennspannung im MPP - U_{MPP} (U)	30.5	30.8	31.0	31.2	31.4
Nennstrom im MPP - I_{MPP} (A)	7.35	7.41	7.48	7.56	7.64
Leerlaufspannung - U_{OC} (U)	36.5	36.7	36.8	36.9	37.0
Kurzschlussstrom - I_{SC} (A)	7.84	7.92	8.00	8.12	8.22

Nennbetriebstemperatur des Moduls (NMOT: Luftmasse AM 1,5, Einstrahlung 800 W/m², Umgebungstemperatur 20°C, Windgeschw. 1 m/s).
*xxx bezieht sich auf die angegebene Leistung (P_{MPP}) @STC.

ZERTIFIZIERUNGEN



takeaway Recyclingpartnerschaft Konform zur WEEE-Richtlinie:
WEEE-Reg.Nr. DE 28924578

GARANTIE

20 Jahre Produktgarantie
25 Jahre lineare Leistungsgarantie
(maximale Leistungsdegression von 0,7% p.a.)
Siehe Garantiebedingungen für weitere Details

MAXIMALWERTE

Betriebstemperatur:	-40 ... +85°C
Maximale Systemspannung:	1000 V
Auslegungslast (+): Schnee	367 kg/m ² (3600 Pa)*
Maximale Prüflast (+):	550 kg/m ² (5400 Pa)
Auslegungslast (-): Wind	163 kg/m ² (1600 Pa)*
Maximale Prüflast (-):	244 kg/m ² (2400 Pa)
Max. Vorsicherungswert:	25 A
Max. Rückstrom:	25 A

*Sicherheitsbeiwert 1.5

*Folgen Sie den Anweisungen in der Installationsanleitung

TEMPERATUREIGENSCHAFTEN*

Nennbetriebstemperatur des Moduls:	44,9°C (±2°C)
Temperaturkoeffizient P_{MPP} :	-0,37 %/°C
Temperaturkoeffizient U_{OC} :	-0,28 %/°C
Temperaturkoeffizient I_{SC} :	0,04 %/°C

*Die angegebenen Temperaturkoeffizienten sind lineare Werte

MECHANISCHE DATEN

Maße:	1675 x 997 x 38 mm
Fläche:	1,67 m ²
Gewicht:	18,5 kg

Aus einer Norwegischen Gründung im Jahr 1996 heraus hat sich REC zu einer führenden, vertikal integrierten Solarenergiefirma entwickelt. Mit der eigenen Herstellung von Silizium, Wafern, Zellen und Modulen versorgt REC die Welt verlässlich mit sauberer Energie. Dank unserer bekannten Produktqualität erfreuen wir uns einer der niedrigsten Reklamationsraten in der Industrie. REC gehört zu Bluestar Elkem mit Hauptsitz in Norwegen und operativen Geschäftssitz in Singapur. Mit etwa 2.000 Mitarbeitern weltweit produzieren wir jährlich Qualitätsmodule mit 1,5 GW.



www.recgroup.com