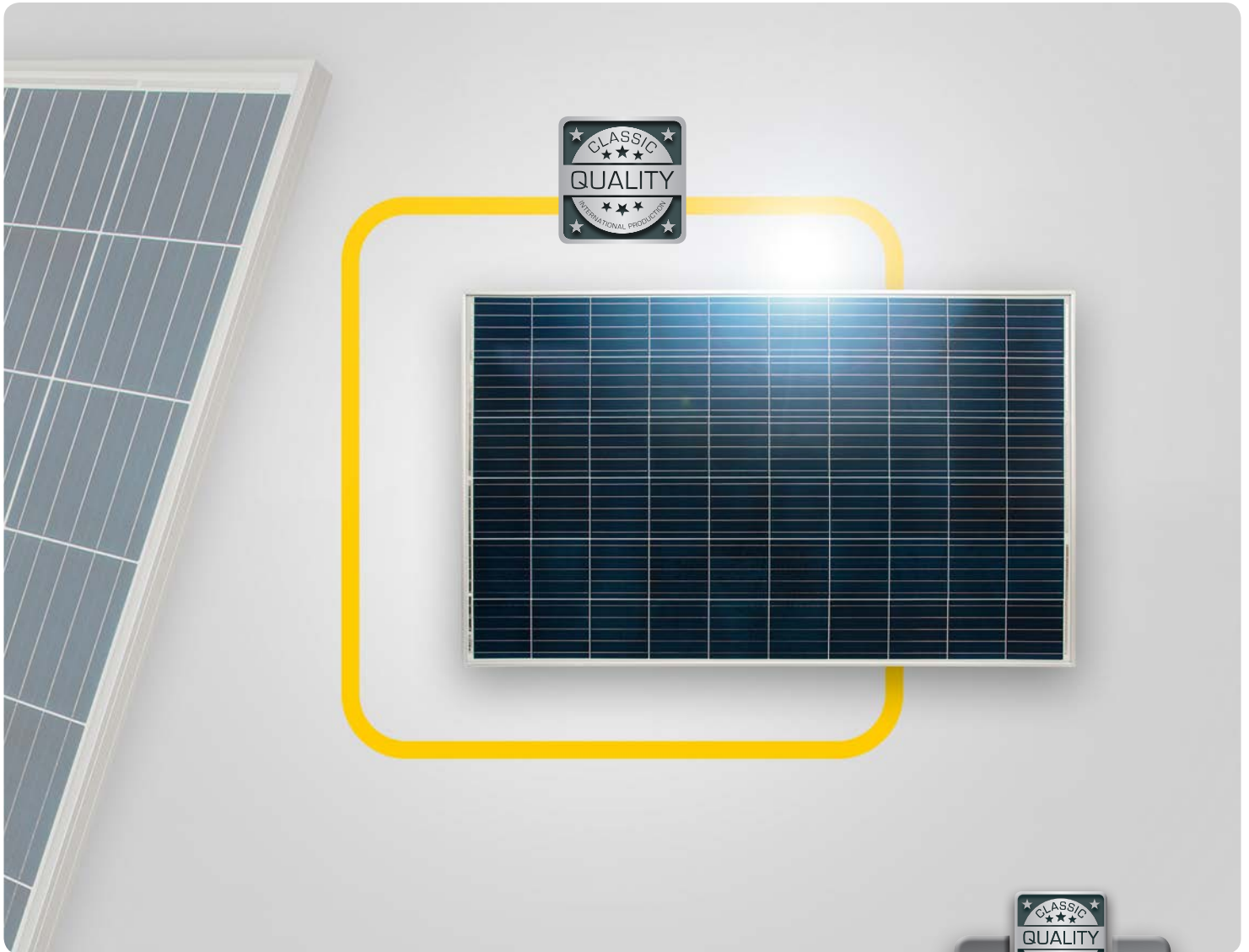




Solarstrommodule POLYKRISTALLIN



P Serie

270 W ▪ 275 W ▪ 280 W

- Hohe Effizienz, hohe Sicherheit, hohe Zuverlässigkeit
- Hochtransparentes, selbstreinigendes Glas
- Resistent gegen Umwelteinflüsse: Ammoniak- & Salznebelbeständigkeit
- 5-Busbar-Technologie
- Deutsche Garantie



P Serie

Elektrische Daten unter STC (Standard Test Conditions: 1000 W/m², 25 °C, AM 1,5)

Nennleistung	P_{max}	270 W	275 W	280 W
Sortiergrenzen der Leistung		0/+5 W	0/+5 W	0/+5 W
Spannung	U_{MPP}	30,62 V	30,83 V	31,08 V
Leerlaufspannung	U_{OC}	38,59 V	38,80 V	39,01 V
Strom	I_{MPP}	8,82 A	8,92 A	9,01 A
Kurzschlussstrom	I_{SC}	9,25 A	9,33 A	9,43 A
Wirkungsgrad		16,52 %	16,83 %	17,14 %

Temperaturdaten

Temperaturkoeffizient Leistung	$T_k(P_{MPP})$	-0,41 %/K
Temperaturkoeffizient Spannung	$T_k(U_{OC})$	-0,325 %/K
Temperaturkoeffizient Strom	$T_k(I_{SC})$	0,04 %/K

Weitere Angaben

Anzahl Zellen	60 polykristalline Zellen
Max. Systemspannung	1000 V
Rückstrombelastbarkeit	15 A
Frontabdeckung	3,2 mm starkes, hoch lichtdurchlässiges, gehärtetes Glas
Gewicht	18,6 kg
Modulanschluss	Schutzklasse Anschlussdose: IP67 4,0 mm ² , Solarkabel: ca. 900 mm, MC4 kompatibel
Schneelast	5400 Pa $\hat{=}$ 550 kg/m ²

12 Jahre Produktgarantie, 25 Jahre lineare Leistungsgarantie gemäß unseren zusätzlichen Garantiebedingungen für Solarstrommodule der Produktlinie „P Serie“, die wir Ihnen gerne zuschicken.

Irrtum und technische Änderungen mit ggfs. entsprechenden Nachzertifizierungen vorbehalten. Abb. ähnlich.

Maße und Gewichte Verpackungssysteme

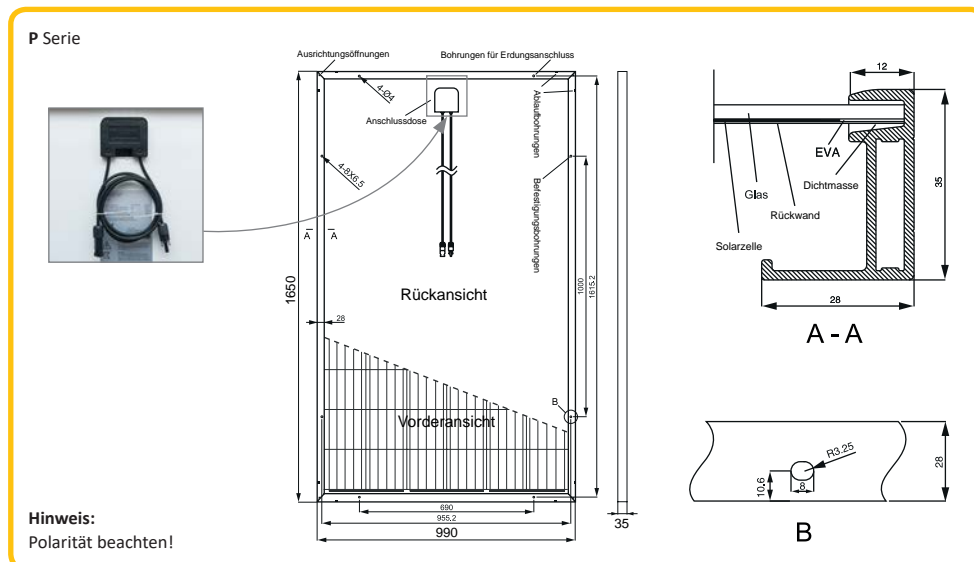
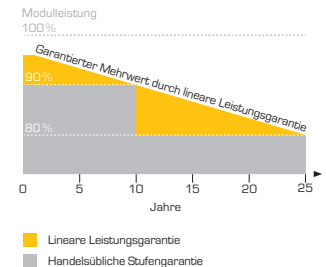
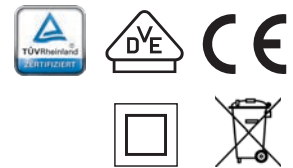
LKW	
Maße Palette (L/B/H)	169/112/114 cm
Gewicht Palette	ca. 603 kg
Module pro Palette	30
Module pro LKW	900

Verschiffung

Maße Palette (L/B/H)	169/112/114 cm
Gewicht Palette	ca. 603 kg
Module pro Palette	30
Module pro Container [40' HC]	840

Zertifizierungen

UNI 9177 - Brandverhalten Klasse 1



Ihr Fachhändler:

SF Solar Fabrik GmbH & Co. KG
Im Gewerbegebiet 12
63831 Wiesen
Deutschland

Telefon: +49 (0)6096 9 700-790
Telefax: +49 (0)6096 9 700-728
E-Mail: info@solar-fabrik.de
Internet: www.solar-fabrik.de