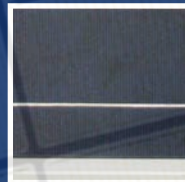
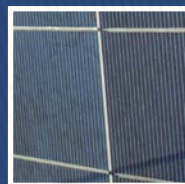


US 270P/275P/280P-20

Polykristalline Solarmodule



| US 270P/275P/280P-20

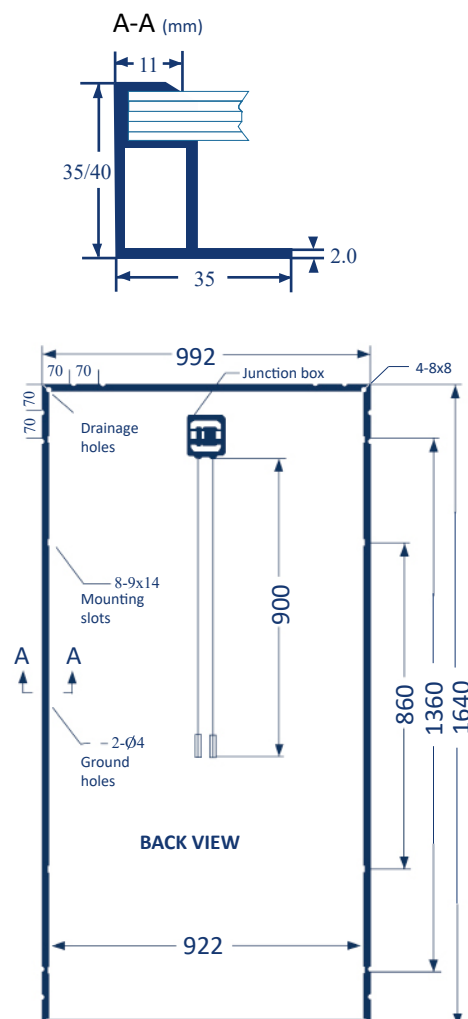
| STB*

Typ	US270P-20	US275P-20	US280P-20
P _{max} [W]	270	275	280
U _{mpp} [V]	30,96	31,56	31,61
I _{mpp} [A]	8,56	8,72	8,86
U _{oc} [V]	38,13	38,40	38,72
I _{sc} [A]	9,10	9,21	9,46
Max. System Voltage	1000V DC	1000V DC	1000V DC

* Standardtestbedingung: Einstrahlung 1000 w/m, Modultemperatur 25°C± 2°C, Atmosphärenmassen 1,5

| MECHANISCHE EIGENSCHAFTEN

Solarzellen	60 kristalline Siliziumzellen 156*156 mm
Frontabdeckung	3,2 mm dick, eisenarmes ESG-Glas
Anschlussdose	IP65/IP67
Dioden	3 Bypass-Dioden
Steckverbinder	MC4 oder Kompatibel
Kabellänge	900 mm/Cu 4,0 mm ²
Maße mit Rahmen	1640 x 992 x 35/40 mm
Gewicht	18 kg
Max. Last	bis 5400 Pa (550 kg/m ²)



| TEMPERATURKOEFFIZIENT

Typ (Serie)	US270P-20 Poly
NOCT	47 ± 2 °C
P _{max}	- 0.43%/K
U _{oc}	- 0.41%/K
I _{sc}	0.08%/K
Betriebstemperatur	-40 °C bis +85 °C

| VERPACKUNGSEINHEITEN

Container	20" GP	40" HC
Paletten/Container	14	14
Module/Palette	26	60/67
Lademenge	364	840/938

Unimen Solar behält sich das Recht vor, Spezifikationen kurzfristig ändern zu können.



Stand 01-2019

Unimen Solar Co., Ltd
Mergenthalerallee 79-81
65760 Eschborn
Deutschland

Te1. : +49(0)6196 769 1872
Fax: +49(0)6196 777 3897
info@unimen-solar.de
www.unimen-solar.de

