

HiDM-Black

ALL-BLACK MONO-PERC-MODUL MIT HOHER DICHTE

320 W ~ 340 W

CS1H-320 | 325 | 330 | 335 | 340MS

HÖHERE LEISTUNG



Maximierter Lichtabsorptionsbereich,
Modulwirkungsgrad von bis zu 20,16 %



Niedriger Temperaturkoeffizient
(Pmax): -0,37 % / °C



Bessere Verschattungstoleranz

HÖHERE ZUVERLÄSSIGKEIT



Reduzierter interner Zellenstrom
verringert die Hotspot Temperatur



Geringere Auswirkungen bei Mikrorissen
wegen Begrenzung auf kleinere Zellensegmente



Hohe Schneelasten bis zu 5400 Pa,
Windlasten bis to 2400 Pa*



erweiterte Produktgarantie auf Material
und Verarbeitung*



lineare Leistungsgarantie*

* Gemäß der geltenden beschränkten Produktgarantie von Canadian Solar.

MANAGEMENT SYSTEM ZERTIFIKATE*

ISO 9001:2015 / Qualitätsmanagementsystem
ISO 14001:2015 / Normen für Umweltmanagementsystem
OHSAS 18001:2007 / Arbeits- und Gesundheitsschutz

PRODUKT ZERTIFIKATE*

IEC 61215 / IEC 61730: VDE / CE / MCS
UL 1703 / IEC 61215 Leistung: CEC listed (US) / FSEC (US Florida)
UL 1703: CSA / IEC 61701 ED2: VDE / IEC 62716: VDE
Take-e-way



* Bitte kontaktieren Sie Ihre lokale Canadian Solar Vertriebsorganisation, wenn Sie landesspezifische Zertifikate für die Region benötigen, in der die Module verwendet werden sollen.

CANADIAN SOLAR INC. hat sich der Bereitstellung von Solarprodukten, -systemen und -services in hoher Qualität auf der ganzen Welt verschrieben. Im IHS Module Customer Insight Survey belegt Canadian Solar Platz 1 als Modullieferant in Qualität und Preis-/Leistungsverhältnis. Canadian Solar ist ein führender PV-Projektentwickler und Hersteller von Solarmodulen mit weltweit über 38 GW installierter Modulleistung seit 2001.

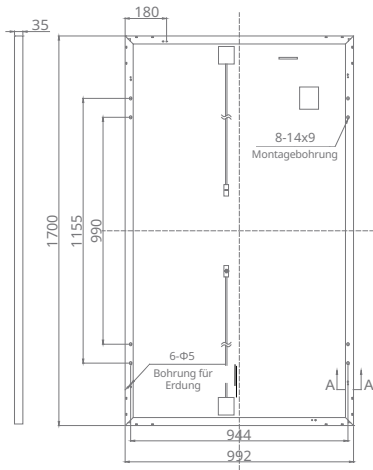
* Detaillierte Informationen finden Sie in der Installationsanleitung.

CANADIAN SOLAR INC.

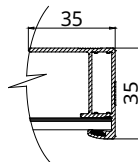
c/o Canadian Solar EMEA GmbH, Landsberger Straße 94, 80339 München, Deutschland, sales.emea@canadiansolar.com, www.canadiansolar.com

TECHNISCHE ZEICHNUNGEN (mm)

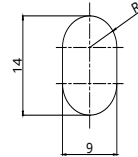
Rückansicht



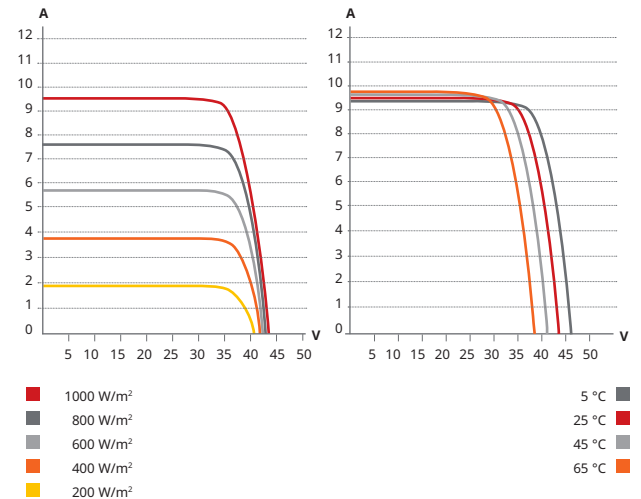
Rahmenquerschnitt A-A



Montagebohrung



CS1H-330MS / I-V KURVEN



ELEKTRISCHE DATEN | STC*

CS1H	320MS	325MS	330MS	335MS	340MS
Max. Nennleistung (Pmax)	320 W	325 W	330 W	335 W	340 W
Opt. Betriebsspannung (Umpp)	36,2 V	36,6 V	37,0 V	37,4 V	37,8 V
Opt. Betriebsstrom (Impp)	8,85 A	8,88 A	8,92 A	8,96 A	9,00 A
Leerlaufspannung (Uoc)	44,0 V	44,1 V	44,2 V	44,3 V	44,5 V
Kurzschlussstrom (Isc)	9,41 A	9,45 A	9,49 A	9,53 A	9,57 A
Modulwirkungsgrad	18,98 %	19,27 %	19,57 %	19,86 %	20,16 %
Betriebstemperatur	-40 °C ~ +85 °C				
Maximale Systemspannung	1000 V (IEC/UL)				
Brandverhalten des Moduls	TYP 1 (UL 1703) oder KLASSE C (IEC 61730)				
Max. Strangsicherung	15 A				
Anwendungsklasse	Klasse A				
Leistungstoleranz	0 ~ + 5 W				

* Unter Standardtestbedingungen (STC): Einstrahlung 1000 W/m², Luftmasse AM 1,5 und Zelltemperatur 25 °C.

ELEKTRISCHE DATEN | NMOT*

CS1H	320MS	325MS	330MS	335MS	340MS
Max. Nennleistung (Pmax)	236 W	240 W	243 W	247 W	251 W
Opt. Betriebsspannung (Umpp)	33,4 V	33,7 V	34,1 V	34,5 V	34,8 V
Opt. Betriebsstrom (Impp)	7,07 A	7,11 A	7,14 A	7,17 A	7,20 A
Leerlaufspannung (Uoc)	41,0 V	41,1 V	41,2 V	41,3 V	41,5 V
Kurzschlussstrom (Isc)	7,60 A	7,63 A	7,66 A	7,70 A	7,73 A

* Unter Modul-Nennbetriebstemperatur (NMOT), Einstrahlung 800 W/m², Luftmasse AM 1,5, Umgebungstemperatur 20 °C, Windgeschwindigkeit 1 m/s.

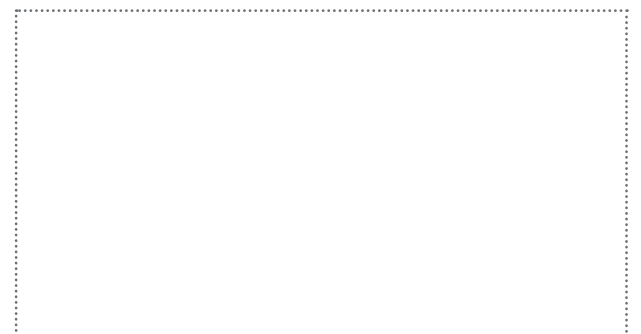
MECHANISCHE DATEN

Spezifikation	Daten
Art der Zellen	Monokristallin
Abmessungen	1700 × 992 × 35 mm
Gewicht	19,2 kg
Frontabdeckung	3,2 mm gehärtetes Glas
Rahmen	Eloxierte Aluminiumlegierung
Anschlussdose	IP68, 3 Bypass Dioden
Kabel	4,0 mm ² (IEC)
Kabellänge	1350 mm
(inkl. Stecker)	
Anschlussstecker	T4-Serie oder H4 UTX oder MC4-EVO2
Pro Palette	30 Stück
Pro Container (40' HQ)	780 Stück

TEMPERATURVERHALTEN

Spezifikation	Daten
Temperaturkoeffizient (Pmax)	-0,37 % / °C
Temperaturkoeffizient (Uoc)	-0,29 % / °C
Temperaturkoeffizient (Isc)	0,05 % / °C
Zellen-Nennbetriebstemperatur	43 ± 3 °C

FACHHÄNDLER



* Aufgrund von kontinuierlichen Produktverbesserungen und -erweiterungen können die in diesem Datenblatt angegebenen Spezifikationen und Haupteigenschaften geringfügig von denen unserer aktuellen Produkte abweichen. Canadian Solar Inc. behält sich das Recht vor, die hierin beschriebenen Informationen jederzeit und ohne weitere Ankündigung anzupassen. Bitte beachten Sie: der Umgang und die Installation der PV-Module darf ausschließlich durch entsprechend qualifiziertes Fachpersonal erfolgen. Bitte lesen Sie die Sicherheits- und Installationshinweise vor erstmaligem Gebrauch unserer PV-Modulen sorgfältig durch. Diese deutschsprachige Version des Datenblattes ist unverbindlich. Falls es Unterschiede zwischen dieser Version und der englischen Version dieses Dokuments gibt, ist die englische Version maßgebend.

CANADIAN SOLAR INC.

Sitz der Canadian Solar Inc: 545 Speedvale Avenue, West Guelph, Ontario N1K 1E6 Kanada.