

REC TWINPEAK 2 SERIE

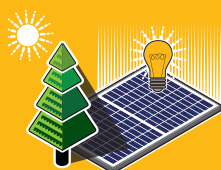
HOOGWAARDIGE ZONNEPANELEN MET ABSOLUTE TOPPRESTATIES

De REC TwinPeak 2 zonnepanelen hebben een innovatief ontwerp met een hoog vermogen en een grote jaarlijkse opbrengst. Hierdoor kunnen klanten de beschikbare dakruimte optimaal benutten.

In combinatie met een zeer hoge productkwaliteit en grote betrouwbaarheid van een toonaangevend en gevestigd Europees merk zijn REC TwinPeak 2 panelen uitermate geschikt voor daken van woonhuizen en bedrijven.



MEER VERMOGEN
PER M²



VERBETERDE PRESTATIES OP
SCHADUWRIJKE PLAATSEN

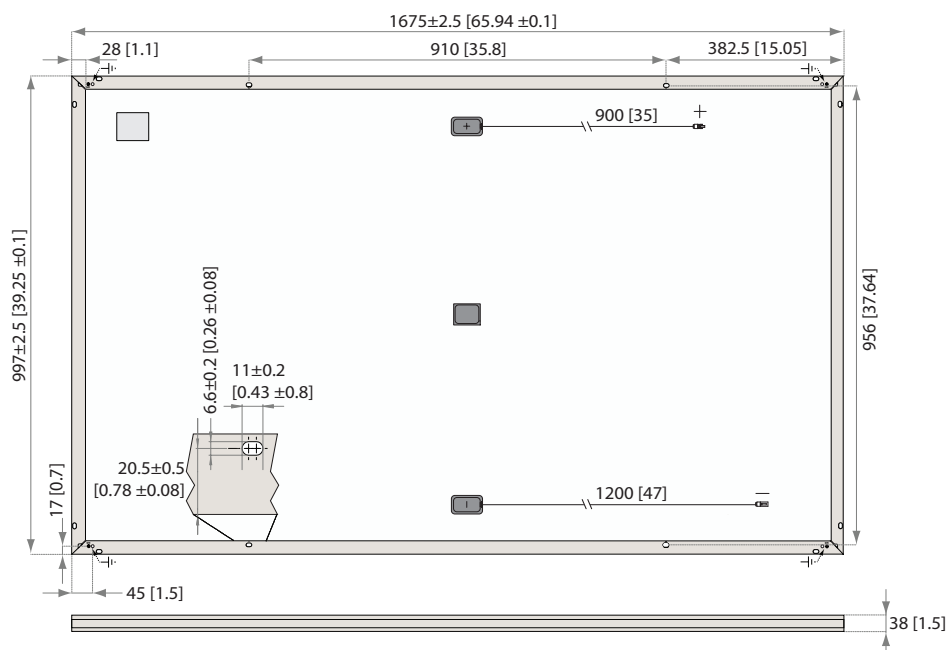


100%
PID VRIJ



LAGERE
SYSTEMEKOSTEN

REC TWINPEAK 2 SERIE



Metingen in mm [in]

| ELEKTRISCHE DATA VED STC | Productcode*: RECxxxTP2 | | | | | |
|---|-------------------------|-------|-------|-------|-------|-------|
| Nominaal vermogen - P_{MPP} (Wp) | 275 | 280 | 285 | 290 | 295 | 300 |
| Wattage klasse verdeling - (W) | -0/+5 | -0/+5 | -0/+5 | -0/+5 | -0/+5 | -0/+5 |
| Vermogenstolerantie - U_{MPP} (U) | 31,5 | 31,7 | 31,9 | 32,1 | 32,3 | 32,5 |
| Nominale uitgangsstroom - I_{MPP} (A) | 8,74 | 8,84 | 8,95 | 9,05 | 9,14 | 9,24 |
| Openklemspanning - U_{OC} (U) | 38,2 | 38,4 | 38,6 | 38,8 | 39,0 | 39,2 |
| Kortsluitstroom - I_{SC} (A) | 9,52 | 9,61 | 9,66 | 9,71 | 9,76 | 9,82 |
| Rendement module (%) | 16,5 | 16,8 | 17,1 | 17,4 | 17,7 | 18,0 |

Waarden onder standaard testcondities (STC: Luchtmassa AM1.5, instralingsniveau 1000 W/m², temperatuur 25°C), op basis van een productiespreiding met een tolerantie van U_{OC} & I_{SC} ±3% binnen één vermogensklasse. Bij lage instraling van 200 W/m² zal minstens 95% van het STC paneel efficiëntie bereikt worden.

*xxx geeft het nominale vermogen aan (P_{MPP}) bij STC zoals hierboven aangegeven, deze kan worden gevolgd door de toevoeging BLK bij panelen met een zwart kader

| ELEKTRISCHE DATA VED NMOT | Productcode*: RECxxxTP2 | | | | | |
|---|-------------------------|------|------|------|------|------|
| Nominaal vermogen - P_{MPP} (Wp) | 206 | 210 | 214 | 218 | 223 | 226 |
| Vermogenstolerantie - U_{MPP} (U) | 29,2 | 29,4 | 29,6 | 29,8 | 30,0 | 30,1 |
| Nominale uitgangsstroom - I_{MPP} (A) | 7,07 | 7,15 | 7,24 | 7,32 | 7,43 | 7,51 |
| Openklemspanning - U_{OC} (U) | 35,4 | 35,6 | 35,8 | 36,0 | 36,2 | 36,3 |
| Kortsluitstroom - I_{SC} (A) | 7,52 | 7,59 | 7,68 | 7,75 | 7,85 | 7,91 |

Nominale bedrijfstemperatuur module (NMOT: Luchtmassa AM1.5, instralingsniveau 800 W/m², temperatuur 20°C, windsnelheid 1 m/s).

*xxx geeft het nominale vermogen aan (P_{MPP}) bij STC zoals hierboven aangegeven, deze kan worden gevolgd door de toevoeging BLK bij panelen met een zwart kader

| CERTIFICERING | GARANTI |
|--|---|
|     IEC 61215, IEC 61730 & UL 1703; MCS 005, IEC 62804 (PID) IEC 62716 (Ammoniac bestendig), IEC 60068-2-68 (Blowing Sand) IEC 61701 (Zout mist test - niveau 6), UNI 8457/9174 (Class A), ISO 11925-2 (Class E) ISO 9001: 2015, ISO 14001: 2004, OHSAS 18001: 2007 | 10 jaar productgarantie 25 jaar lineair vermogensgarantie (max. degradatie van 0,7% per jaar) Zie garantievoorwaarden voor verdere details |

takeaway take-e-way WEEE recyclingsysteem
FOR AN EASY WAY

Ontstaan in Noorwegen in 1996. REC is een toonaangevend Europees merk in zonnepanelen. Door middel van een verticaal geïntegreerde productie van silicium naar wafers, naar cellen, naar hoogwaardige panelen om uit te breiden tot zonne-energieoplossingen, biedt REC de wereld een betrouwbare bron van schone energie. Deze betrouwbaarheid wordt ondersteund door de laagst aantal garantieclaims in de industrie. REC is een Bluestar Elkem bedrijf met het hoofdkantoor in Noorwegen en operationeel hoofdkantoor in Singapore. REC biedt werk aan meer dan 2.000 medewerkers over de hele wereld met een productie van 1,4 GW aan zonnepanelen per jaar.

18,0% RENDEMENT

10 JAAR PRODUCTGARANTIE

25 JAAR LINEAIR VERMOGENGARANTIE

ALGEMENE GEGEVENS

Zonnecel: 120 half gesneden multikristallijne PERC-cellen
6 rijen van 20 cellen in serie

Glas: 3,2 mm hoogtransparant zonglas met antireflectie-oppervlaktebehandeling

Achterlaag: Hoogwaardig polyester en polyolefin

Frame: Geanodiseerd aluminium (zilver / zwart)

Junction box: 3-part, 3 bypass diodes, IP67 rated
voldoet aan IEC 62790

Kabel: 4 mm² solarkabels, 0,9 m + 1,2 m
voldoet aan EN 50618

Connectors: Stäubli MC4 PV-KBT4/PV-KST4 (4 mm²)
Tonglin TL-Cable01S-FR (4 mm²)
voldoet aan IEC 62852, IP68 alleen wanneer aangesloten

Oorsprong: Geproduceerd in Singapore

MAXIMUMNIVEAUS

Bedrijfstemperatuur: -40 ... +85°C

Maximale systeemspanning: 1000 V

Ontwerpbelasting (+): sneeuw 367 kg/m² (3600 Pa)*

Maximale testbelasting (+): 550 kg/m² (5400 Pa)

Ontwerpbelasting (-): wind 163 kg/m² (1600 Pa)*

Maximale testbelasting (-): 244 kg/m² (2400 Pa)

Maximale serie zekering waardering: 25 A

Maximale keerstroom: 25 A

* Veiligheidsfactor 1.5

TEMPERATUURNIVEAUS*

Nominale bedrijfstemperatuur module: 44,6°C (±2°C)

Temperatuurcoëfficiënt van P_{MPP} : -0,36 %/°C

Temperatuurcoëfficiënt van U_{OC} : -0,30 %/°C

Temperatuurcoëfficiënt van I_{SC} : 0,066 %/°C

*De vermelde temperatuurcoëfficiënten zijn lineaire waarden

MECHANISCHE SPECIFICATIES

Afmetingen: 1675 x 997 x 38 mm

Oppervlakte: 1,67 m²

Gewicht: 18,5 kg



www.recgroup.com