

HIPRO-Serie

MONOKRISTALLINES HALBZELLENODUL
MIT 120 ZELLEN

325-345 Watt

STPXXXS - A60/Wnh
STPXXXS - A60/Wfh



Merkmale



Hohe Ausgangsleistung

Im Vergleich zu Standardmodulen kann die Ausgangsleistung höher sein.
5 - 10 W



Hohe PID-Beständigkeit

Fortschrittliche Zelltechnologie und qualifizierte Materialien führen zu einer hohen PID-Beständigkeit



Ausgezeichnete Schwachlicht-Leistung

Höhere Ausgangsleistung bei schwachen Lichtverhältnissen wie Nebel, Bewölkung oder Morgendämmerung



Geringere Betriebstemperatur

Die geringere Betriebstemperatur und der niedrigere Temperaturkoeffizient erhöhen die Ausgangsleistung



Erweiterte Belastungstests

Modul zertifiziert für maximale statische Testbelastung der Vorderseite (5400 Pascal) und maximale statische Testbelastung der Rückseite (3800 Pascal) *



Standhalten in rauer Umgebung

Die zuverlässige Qualität führt zu höherer Nachhaltigkeit selbst in rauen Umgebungen wie in der Wüste, auf dem Bauernhof oder an der Küste.

Zertifizierungen und Normen:
IEC 61215, IEC 61730, Konformität mit CE

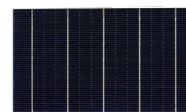


Vertrauen Sie Suntech als zuverlässigem Lieferanten für Langzeitleistung

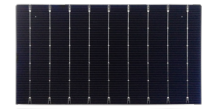
- Weltweit renommierter Hersteller von Photovoltaik-Modulen aus kristallinem Silizium
- Unübertroffene Fertigungskapazität und weltweit renommierte Technologie
- Strenge Qualitätskontrolle nach höchsten internationalen Normen: ISO 9001, ISO 14001 und ISO 17025
- Regelmäßiger, unabhängig geprüfter Produktionsprozess durch international anerkanntes Institut/Unternehmen
- Getestet für raue Umgebungen (Salznebel, Ammoniakkorrosion und Flugsand: IEC 61701, IEC 62716, DIN EN 60068-2-68)***
- Langzeit-Zuverlässigkeitstests
- 2x 100 % EL-Prüfung zur Gewährleistung fehlerfreier Module

Spezielles Zellendesign

Das einzigartige Zellendesign führt zu einem geringeren Elektrodenwiderstand und niedrigem Stromverlust und ermöglicht dadurch einen höheren Füllfaktor. Gleichzeitig werden Verluste aufgrund von Ungleichgewichten und Zellenverschleiß reduziert und die Gesamtreflexion erhöht.

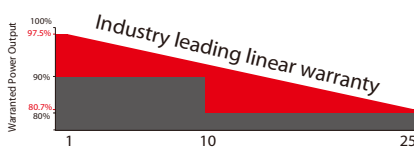


5 BB



9 BB

Branchenführende Garantie basierend auf Nennleistung



- 97,5 % im ersten Jahr, danach für die Jahre zwei (2) bis fünfundzwanzig (25) maximale Abnahme von 0,7 % gegenüber der Nennleistung des MODULS pro Jahr, endend mit 80,7 % im 25. Jahr nach dem festgelegten GARANTIE-BEGINN DATUM.
- 12 Jahre Produktgarantie
- 25 Jahre lineare Leistungsgarantie

Verteilerdose mit IP68



Die Suntech Verteilerdose mit Schutzart IP68 gewährleistet eine hervorragende Wasserdichtigkeit, unterstützt Installationen in allen Richtungen und reduziert die Belastung der Kabel. Hochzuverlässige Steckverbinder mit niedrigem Widerstand sorgen für maximale Leistung bei höchster Energieerzeugung.

* Weitere Informationen finden Sie im Suntech-Installationshandbuch für Standardmodule. ** WEEE nur für den EU-Markt.

*** Weitere Informationen finden Sie im Suntech-Produktbuch zur Installation in Küstennähe. **** Weitere Informationen finden Sie in der Suntech-Produktgarantie.

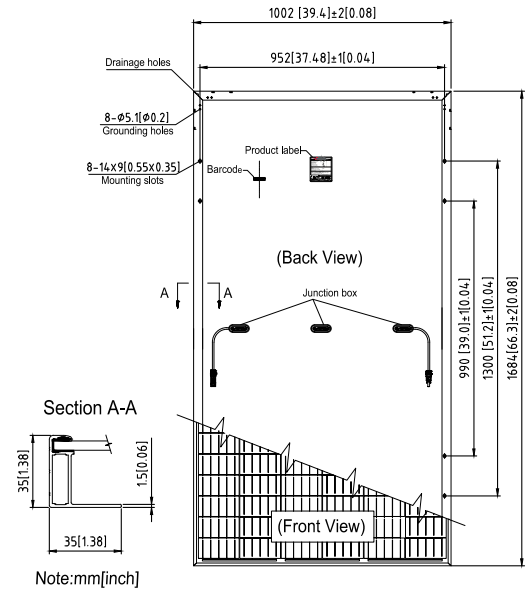
Elektrische Eigenschaften

| STB | STPXXXS-A60/Wnh & STPXXXS-A60/Wfh | | | | |
|---|-----------------------------------|---------|---------|---------|---------|
| Maximale Leistung bei STB (Pmax) | 345 W | 340 W | 335 W | 330 W | 325 W |
| Optimale Betriebsspannung (Vmp) | 35,3 V | 35,1 V | 34,9 V | 34,7 V | 34,5 V |
| Optimaler Betriebsstrom (Imp) | 9,78 A | 9,68 A | 9,60 A | 9,52 A | 9,43 A |
| Leerlaufspannung (Voc) | 41,3 V | 41,1 V | 40,9 V | 40,7 V | 40,5 V |
| Kurzschlussstrom (Isc) | 10,37 A | 10,29 A | 10,21 A | 10,13 A | 10,04 A |
| Modulwirkungsgrad | 20,4% | 20,1% | 19,8% | 19,5% | 19,2% |
| Betriebstemperatur Modul | -40 °C bis +85 °C | | | | |
| Maximale Systemspannung | 1000/1500 V DC (IEC) | | | | |
| Maximaler Bemessungsstrom bei Reihensicherung | 20 A | | | | |
| Leistungstoleranz | 0/+5 W | | | | |

STB: Bestrahlungsstärke 1000 W/m², Modultemperatur 25 °C, LM = 1,5;
Die Toleranz von Pmax liegt bei +/- 3%, und die Toleranz von Voc und Isc beträgt +/- 5%.

| NMOT | STPXXXS-A60/Wnh & STPXXXS-A60/Wfh | | | | |
|-----------------------------------|-----------------------------------|---------|---------|---------|---------|
| Maximale Leistung bei NMOT (Pmax) | 259,3 W | 255,5 W | 252,1 W | 248,6 W | 244,9 W |
| Optimale Betriebsspannung (Vmp) | 32,5 V | 32,3 V | 32,1 V | 31,9 V | 31,7 V |
| Optimaler Betriebsstrom (Imp) | 7,98 A | 7,92 A | 7,85 A | 7,79 A | 7,72 A |
| Leerlaufspannung (Voc) | 38,7 V | 38,5 V | 38,3 V | 38,1 V | 37,9 V |
| Kurzschlussstrom (Isc) | 8,37 A | 8,31 A | 8,24 A | 8,18 A | 8,11 A |

NMOT: Bestrahlungsstärke 800 W/m², Umgebungstemperatur 20 °C, LM = 1,5, Windgeschwindigkeit 1 m/s;



Temperaturmerkmale

| | |
|--|------------|
| Nenntemperatur bei Modulbetrieb (NMOT) | 42 ± 2 °C |
| Temperaturkoeffizient von Pmax | -0,37%/°C |
| Temperaturkoeffizient von Voc | -0,304%/°C |
| Temperaturkoeffizient von Isc | 0,050%/°C |

Mechanische Eigenschaften

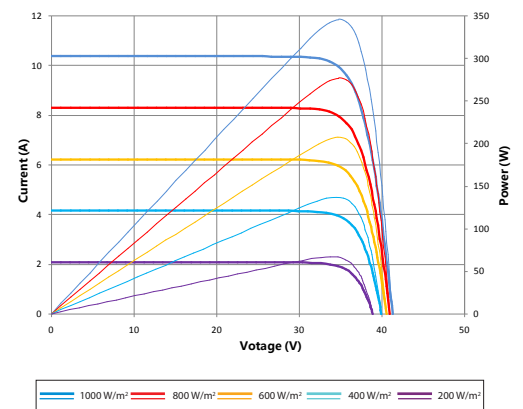
| | |
|-------------------|--|
| Solarzelle | Monokristallines Silizium 158,75 mm |
| Anzahl der Zellen | 120 (6 × 20) |
| Abmessungen | 1684 × 1002 × 35 mm (66,3 × 39,4 × 1,4 Zoll) |
| Gewicht | 19,0 kg (41,9 lbs) |
| Frontglas | 3,2 mm (0,13 Zoll) gehärtetes Glas |
| Rahmen | Eloxierte Aluminiumlegierung |
| Verteilerdose | Schutzklasse IP68 (3 Bypass-Dioden) |
| Ausgangskabel | 4,0 mm ² (0,006 Zoll ²), symmetrische Längen (-) 1200 mm (47,2 Zoll), (+) 1200 mm (47,2 Zoll) |
| Steckverbinder | 1000 V Mit MC4 kompatibel 1500 V MC4 EVO2, Kabel 01S |

Verpackungskonfiguration

| Container | 20' GP | 40' HC |
|------------------------------------|-----------------------|--------|
| Stück pro Palette | 30 | 30 |
| Paletten pro Container | 6 | 26 |
| Stück pro Container | 180 | 780 |
| Abmessungen des Verpackungskartons | 1736 × 1109 × 1166 mm | |
| Gewicht des Verpackungskartons | 605 kg | |

Informationen zu Installation und Betrieb dieses Produkts finden Sie in der Installationsanleitung. Alle in diesem Datenblatt angegebenen Werte können ohne vorherige Ankündigung geändert werden. Die Spezifikationen können geringfügig abweichen. Alle Spezifikationen entsprechen der Norm EN 50380. Farbunterschiede der Module gegenüber den Abbildungen sowie Verfärbungen der Module/innerhalb der Module, die ihre einwandfreie Funktion nicht beeinträchtigen, sind möglich und stellen keine Abweichung von der Spezifikation dar.

Strom-Spannungs- und Leistungs-Spannungs-Kennlinie (345S)



Händlerinformationen

