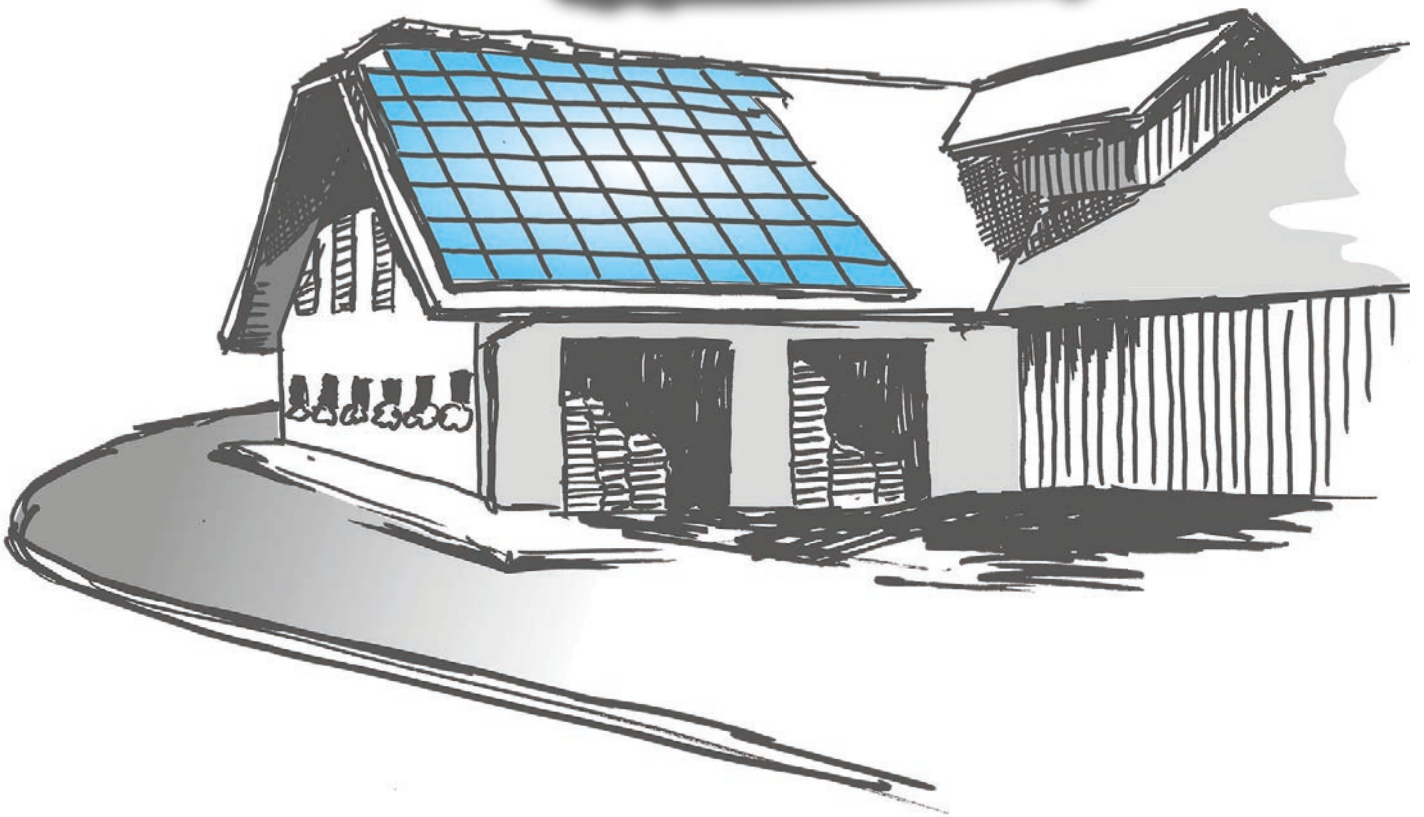


# SolarMax MT-Serie

Der Allrounder für Gewerbe und Industrie

**3phasig (8-15 kW)**



# SolarMax MT-Serie

3phasig (8-15 kW)



## Technische Daten

		8MT2	10MT2	13MT2	15MT2	13MT3	15MT3
<b>Eingangsgrößen</b>	MPP-Spannungsbereich <sup>1)</sup>	300 ... 750 V	290 ... 750 V	370 ... 750 V	430 ... 750 V	280 ... 750 V	320 ... 750 V
	Regelbereich	250 ... 750 V					
	Minimale DC-Spannung	250 V					
	Maximale DC-Spannung	900 V					
	Maximaler DC-Strom	1 x 18A/1 x 9A	2 x 18 A	2 x 18 A	2 x 18 A	3 x 16 A	3 x 16 A
	Anzahl MPP-Tracker	2				3	
	Max. PV-Generatorleistung pro MPPT	MPPT1: 9.000 Wp MPPT2: 5.000 Wp	9.000 Wp				
	Anzahl String-Anschlüsse	1 x 2 / 1 x 1	2 x 2			3 x 2	
Anschlußtyp	MC 4						
<b>Ausgangsgrößen</b>	Nennleistung <sup>2)</sup>	8.000 W	10.000 W	13.000 W	15.000 W	13.000 W	15.000 W
	Maximale Scheinleistung <sup>2)</sup>	8.000 VA	10.000 VA	13.000 VA	15.000 VA	13.000 VA	15.000 VA
	Maximaler AC-Strom	3 x 12 A	3 x 16 A	3 x 20 A	3 x 22 A	3 x 20 A	3 x 22 A
	Netznominalspannung	3 x 400 V					
	Netznominalfrequenz / Bereich	50 Hz / 45 Hz ... 55 Hz					
	Leistungsfaktor cos (φ)	Einstellbar von 0,8 übererregt bis 0,8 untererregt					
	Klirrfaktor bei Nennleistung	< 3 %					
	Anschlußtyp	Stecker (verriegelbar)					
	Netzanschluss	Dreiphasig (L1 / L2 / L3 / N / PE)					
	Leistungsaufnahme nachts	0 W					
<b>Wirkungsgrad</b>	Max. Wirkungsgrad	98,0 %					
	Europäischer Wirkungsgrad	97,5 %					
<b>Umgebungsbedingungen</b>	Schutzart	IP65					
	Umgebungstemperaturbereich (Nennleistung)	-20°C ... + 60°C (+50°C)					
	Relative Luftfeuchtigkeit	0 ... 98 % (Kondensation)					
	Maximale Betriebshöhe über Meerespiegel	2.000 m (ohne Derating)					
	Brandschutz	Nach EN 62109-1/ -2					
Geräuschemission (1,5 m)	51 dBA (Lüfter aus) / 58 dBA (Lüfter an)						
<b>Ausstattung</b>	Display	Grafisches LC-Display mit Hintergrundbeleuchtung und Staus-LED					
	Schaltungskonzept	Zweistufig, transformatorlos					
	DC-Trennschalter	Integriert					
	Datenlogger	Datenlogger für Energieertrag, Spitzenleistung und Betriebsdauer der letzten 31 Tage, 12 Monate, 10 Jahre					
	Fehlerstromüberwachung	Intern, allstromsensitiv					
	Gehäuse	Aluminium					
	Überspannungsableiter DC	Anforderungsklasse C (VDE 0675-6) bzw. Typ 2 (EN 61643-11)					
Überspannungsableiter AC	Anforderungsklasse D (VDE 0675-6) bzw. Typ 3 (EN 61643-11)						
<b>Normen und Richtlinien</b>	EMV	EN 61000-3-2 / EN 61000-3-3 / EN 61000-3-11 / EN 61000-3-12 / EN 61000-6-2 / EN 61000-6-3					
	Netzanschluss	VDE 0126-1-1 A1:2012 / VDE-AR-N 4105 / BDEW MS-Richtlinie / G59/2 / CEI 0-21 / CEI 0-16 / RD 1699 G83/2 / PPC Guide / C10/11 / EN 50438 / AS 4777					
	Gerätesicherheit	EN 62109-1/ -2					
<b>Schnittstellen</b>	Datenkommunikation	RS485 / Ethernet					
	Statusmeldekontakt	Stecker M12 mit Relais als Öffner/Schliesser					
	Anschluss Rundsteuersignalempfänger	Mit MaxRemote					
	Anschluss externe Netzüberwachung	M12 Stecker					
<b>Gewicht &amp; Abmessungen</b>	Gewicht	39 kg				42 kg	
	Abmessungen (B x H x T)	550 x 750 x 200 mm					
<b>Garantie</b>	Standardgarantie	5 Jahre					
	Garantieerweiterungen	auf 10, 15, 20 oder 25 Jahre					

<sup>1)</sup> Für AC-Nennleistung

<sup>2)</sup> Zertifikate nicht für alle Modelle verfügbar.

Alle Rechte, Änderungen und Irrtümer vorbehalten.

